



ภูมิปัญญาท้องถิ่น

เทศบาลเมืองหัวหิน
ตำบลหัวหิน อำเภอหัวหิน
จังหวัดประจวบคีรีขันธ์

จัดทำโดย...

ฝ่ายบริหารงานทั่วไป กองสวัสดิการสังคม

ภูมิปัญญาท้องถิ่น



ภูมิปัญญา ตรงกับศัพท์ภาษาอังกฤษว่า **Wisdom** หมายถึง ความรู้ ความสามารถ ทักษะความเชื่อ และ ศักยภาพในการแก้ปัญหาของมนุษย์ที่สืบทอดกันมาจากอดีตถึงปัจจุบันอย่างไม่ขาดสายและเชื่อมโยงกันทั้งระบบ ทุกสาขา

ภูมิปัญญาไทย (**Thai wisdom**) หมายถึง ความรู้ ความสามารถ ทักษะและเทคนิคการตัดสินใจผลิตผลงาน ของบุคคล อันเกิดจากการสะสมองค์-ความรู้ทุกด้านที่ผ่านกระบวนการสืบทอดพัฒนาปรับปรุง และเลือกสรร มาแล้วเป็นอย่างดีสามารถแก้ไขปัญหา และพัฒนาวิถีชีวิตของคนไทยได้อย่างเหมาะสมกับยุคสมัย

ภูมิปัญญาท้องถิ่น(**local wisdom**) หรือภูมิปัญญาชาวบ้านหมายถึง ทุกสิ่งทุกอย่างที่ชาวบ้านคิดขึ้นได้เอง และนำมาใช้ในการแก้ปัญหา เป็นเทคนิควิธีเป็นองค์ความรู้ของชาวบ้าน ทั้งทางกว้างและทางลึกที่ชาวบ้านคิดเอง ทำเอง โดยอาศัยศักยภาพที่มีอยู่แก้ปัญหาการดาเนินชีวิตในท้องถิ่นได้อย่างเหมาะสมกับยุคสมัยความเหมือนกัน ของภูมิปัญญาไทยและภูมิปัญญาท้องถิ่น คือ เป็นองค์ความรู้ และเทคนิคที่นำมาใช้ในการแก้ปัญหาและการตัดสินใจ ซึ่งได้สืบทอดและเชื่อมโยงมาอย่างต่อเนื่องตั้งแต่อดีตถึงปัจจุบัน

สาขาประเพณี พิธีกรรม

การประกอบพิธีกรรม ประเพณี
หมอขวัญ/หมอพร/หมอพร้าหมณ์

สาขาการดำรงชีพ และโภชนาการพื้นบ้าน

การปรุงอาหารพื้นบ้าน
การถนอมอาหาร

สาขาการดูแลสุขภาพพื้นบ้าน

ด้านสมุนไพร
ด้านยาสมุนไพร
ด้านหมอเป่า/ผาดยาเด็ก
ด้านการนวดจับเส้น

สาขาเทคโนโลยีพื้นบ้าน

การประดิษฐ์ผลิตภัณฑ์
การทอผ้า/ทอเสื่อ

สาขาประเพณี พิธีกรรม

สาขาประเพณี พิธีกรรม



ชื่อ - นามสกุล ปราชญ์/ผู้รู้ ตาบตำรวจ วัลลภ มีใหม่

ที่อยู่ 30/41 ซ.หมู่บ้านเขาน้อย ต.หัวหิน อ.หัวหิน
จ.ประจวบคีรีขันธ์

เบอร์โทร 089 - 8064794

ชุมชน เขาน้อย

ภูมิปัญญา/ความเชี่ยวชาญ หมอพรามณ์





สาขาประเพณี พิธีกรรม



ชื่อ - นามสกุล ปราชญ์/ผู้รู้	นายชอบ หมู่ทองคำ
ที่อยู่	12/43 ซ.หมู่บ้านเขาน้อย ต.หัวหิน อ.หัวหิน จ.ประจวบคีรีขันธ์
ชุมชน	ทุ่งยายอึ่ง
ภูมิปัญญา/ความเชี่ยวชาญ	มัดคายก

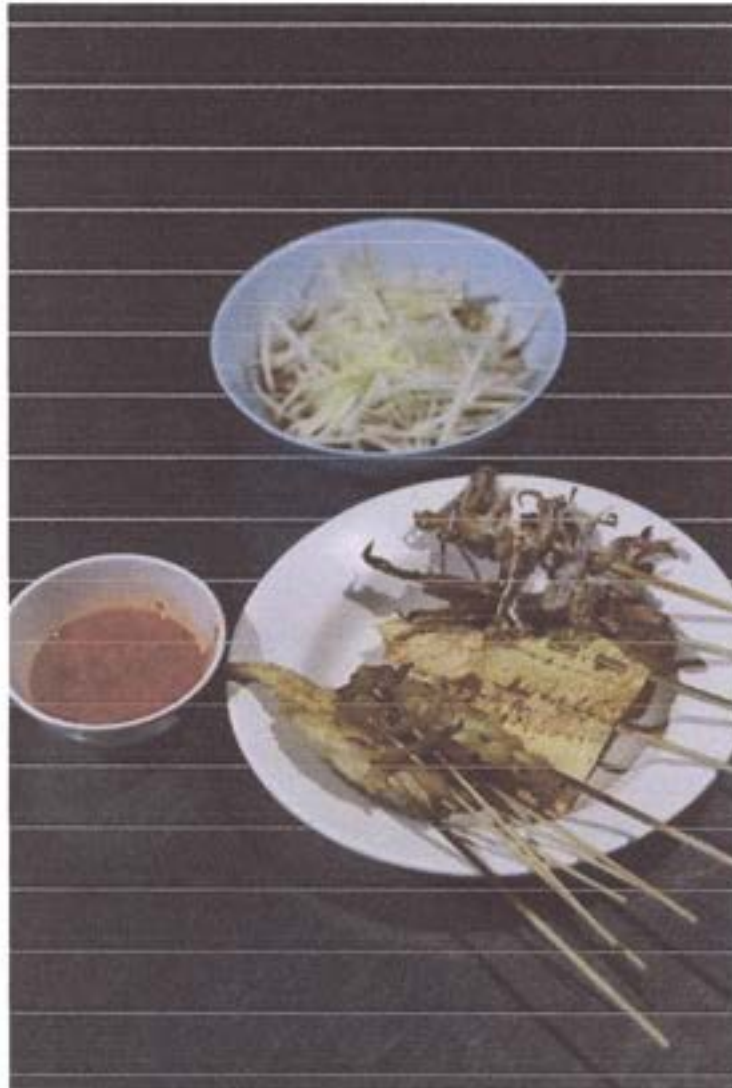
สาขาประเพณี พิธีกรรม



ชื่อ - นามสกุล ปราชญ์/ผู้รู้	นายศรพล รานวล
ที่อยู่	10/14 ซ.หมู่บ้านหนองแก ต.หนองแก อ.หัวหิน จ.ประจวบคีรีขันธ์
เบอร์โทร	081 - 5712146
ชุมชน	หนองแก
ภูมิปัญญา/ความเชี่ยวชาญ	หมอพรามณ์

สาขาการดำรงชีพ และโภชนาการ
พื้นบ้าน

สาขาการดำรงชีพ และโภชนาการพื้นฐาน
การถนอมอาหาร/การปรุงอาหารพื้นฐาน



ชื่อ

พีเบียร์หอยเสียบ

ที่อยู่

ประชาสามัคคี ตำบลหัวหิน
อำเภอ หัวหิน ประจวบคีรีขันธ์ 77110

ชุมชน

ประชาสามัคคี

ภูมิปัญญา/ความเชี่ยวชาญ

หอยเสียบมะละกอ





สาขาการดูแลสุขภาพพื้นบ้าน

สาขาการดูแลสุขภาพพื้นบ้าน
ด้านสมุนไพร



ชื่อ - นามสกุล ประชาญ์/ผู้รู้	นายจอม พตด้วง (ลุงจอม)
ที่อยู่	54/2 หมู่บ้านเขาตะเกียบ ต.หนองแก อ.หัวหิน จ.ประจวบคีรีขันธ์
เบอร์โทร	032 - 655121
ชุมชน	เขาตะเกียบ
ภูมิปัญญา/ความเชี่ยวชาญ	ยาสมุนไพรแก้พิษแมงกะพรุน/ยาหม่อง/ น้ำมันเหลือง





สาขาการดูแลสุขภาพพื้นบ้าน
ด้านหมอเป่า/ผาดยาเด็ก



ชื่อ - นามสกุล ปราชญ์/ผู้รู้

นายซุ่น เบี้ยสกุล (ลุงซุ่น)

ที่อยู่

56/30 ถ.แนบเคหาสน์ ต.หัวหิน
อ.หัวหิน จ.ประจวบคีรีขันธ์

เบอร์โทร

089 - 5515449

ชุมชน

ศาลเจ้าพ่อเสือ

ภูมิปัญญา/ความเชี่ยวชาญ

ด้านหมอเป่า/ผาดยาเด็ก

สาขาการดูแลสุขภาพพื้นบ้าน
ด้านสมุนไพร ด้านการนวด



ชื่อ - นามสกุล ปรากฏ/ผู้รู้	นายจตุพล ศรีสำราญ (ลุงตุ้)
ที่อยู่	32/60 ถ.คลองชลประทาน อ.หัวหิน จังหวัดประจวบคีรีขันธ์
เบอร์โทร	085-7131168
ชุมชน	เขาน้อย
ภูมิปัญญา/ความเชี่ยวชาญ	หมอนวดแผนไทย ยานวด ยาหม่อง ยาสมุนไพรแก้ไอ



ใบอนุญาตที่ สบ.๕๖๐๐

สำหรับทำนุบำรุงและส่งเสริมงานศิลปวัฒนธรรมไทย พ.ศ. ๒๕๖๒

คณะกรรมการวิชาชีพสาขานาฏศิลป์ไทย

สาขาโขนมโนห์รา

นาย จตุพร ศรีสุวรรณ อายุ ๕๙ ปี

ชื่อคณะกรรมการวิชาชีพได้รับรองเป็นผู้อนุญาตให้ประกอบวิชาชีพสาขานาฏศิลป์ไทย ประเภท การแสดงนาฏศิลป์
และมีถิ่นพำนักในประเทศไทยตามหลักเกณฑ์ที่กำหนด โดยได้รับบัตรแสดงอนุญาต

ใบอนุญาตออกให้ ณ วันที่ ๑๑ เดือน กันยายน พ.ศ. ๒๕๖๑



(นายสมศักดิ์ ศรีสุวรรณ)
กรรมการและเลขาธิการ

(นายจตุพร ศรีสุวรรณ)
ประธานกรรมการวิชาชีพ



วุฒิบัตร

ฉบับนี้เพื่อคุณสุพจน์



นายจตุพร ศรีสุวรรณ

ได้ผ่านการอบรม "หลักสูตร นวนภินันท์"

จังหวัดภูเก็ต

สมาคมพัฒนาคนไทยจังหวัดภูเก็ต ร่วมกับ สมาคมฯ มูลนิธิฯ สถาบันฯ ภูเก็ต

ระหว่างวันที่ ๒๔ - ๒๖ พฤษภาคม ๒๕๖๔

ขอชื่นชมมีผลงานดีเด่น ประสพความสำเร็จ การเจริญ ไบโอดีวีเอชเอช

ได้ไว้ ณ วันที่ ๒๔ เดือน พฤษภาคม พุทธศักราช ๒๕๖๔

(นายสมศักดิ์ ศรีสุวรรณ)
กรรมการและเลขาธิการ

(นายจตุพร ศรีสุวรรณ)
ประธานกรรมการวิชาชีพ



**ผลิตภัณฑ์สมุนไพร
เรื่องไข้หวัดใหญ่**
จากคุณ ช่างบุญ หนึ่งธัญญา

สวัสดีค่ะ สำหรับพี่ช่างบุญนั้นพี่ได้
ไปศึกษาเรื่องสมุนไพรมาตั้งแต่สมัย
เรียนปริญญาโท และปริญญาเอก และ
สนใจเรื่องสมุนไพรมาตั้งแต่สมัยนั้น
เลย พี่ได้ไปศึกษาเรื่องสมุนไพร
มาตั้งแต่สมัยเรียนปริญญาโท และ
ปริญญาเอก และสนใจเรื่องสมุนไพร
มาตั้งแต่สมัยเรียนปริญญาโท และ
ปริญญาเอก

ส่วนผสมของสมุนไพร

1. ขมิ้นชัน	10	กรัม
2. ขมิ้น	10	กรัม
3. ขมิ้น	10	กรัม
4. ขมิ้น	10	กรัม
5. ขมิ้น	10	กรัม
6. ขมิ้น	10	กรัม
7. ขมิ้น	10	กรัม
8. ขมิ้น	10	กรัม
9. ขมิ้น	10	กรัม
10. ขมิ้น	10	กรัม

ส่วนผสม
1. ขมิ้นชัน 10 กรัม

วิธีทำ
1. นำส่วนผสมทั้งหมดไปล้าง
สะอาด
2. นำส่วนผสมทั้งหมดไปปั่น
ละเอียด
3. นำส่วนผสมทั้งหมดไปกรอง
ด้วยผ้าขาวบาง

วิธีใช้
1. นำส่วนผสมที่ได้ไปผสม
กับน้ำอุ่น
2. ดื่มวันละ 3-4 ครั้ง



สาขาการดูแลสุขภาพพื้นบ้าน
ด้านหมอเป่า/ผาดยาเด็ก



ชื่อ - นามสกุล ประชาญ์/ผู้รู้	นายทัง ฉิ่งเล็ก (ลุงทัง)
ที่อยู่	21/6 ซ.หมู่บ้านเขาน้อย ต.หัวหิน อ.หัวหิน จ.ประจวบคีรีขันธ์
เบอร์โทร	086 - 7926760
ชุมชน	พร้อมมิตรพัฒนา ซอย 6
ภูมิปัญญา/ความเชี่ยวชาญ	ด้านหมอเป่า/ผาดยาเด็ก

สาขาการดูแลสุขภาพพื้นบ้าน
ด้านหมอเป่า/ผาดยาเด็ก



ชื่อ - นามสกุล ปราชญ์/ผู้รู้

นายสัมฤทธิ์ รุ่งสกุล

ที่อยู่

52/14 ซ.หมู่บ้านหนองแก ต.หัวหิน
อ.หัวหิน จ.ประจวบคีรีขันธ์

ชุมชน

หนองแก

ภูมิปัญญา/ความเชี่ยวชาญ

ด้านหมอเป่า/ผาดยาเด็ก

สาขาเทคโนโลยีพื้นบ้าน

สาขาเทคโนโลยีพื้นบ้าน
การประดิษฐ์ผลิตภัณฑ์



ชื่อ - นามสกุล ปราชณ์/ผู้รู้	นายทิ่ง ฉิ่งเล็ก (ลุงทิ่ง)
ที่อยู่	21/6 ซ.หมู่บ้านเขาน้อย ต.หัวหิน อ.หัวหิน จ.ประจวบคีรีขันธ์
เบอร์โทร	086 - 7926760
ชุมชน	พร้อมมิตรพัฒนา ซอย 6
ภูมิปัญญา/ความเชี่ยวชาญ	การประดิษฐ์กรงนกปรอทหัวจุก





สาขาเทคโนโลยีพื้นบ้าน การพิมพ์ลายผ้า

ไหมพัสตร์ ก่อตั้งขึ้นที่อำเภอหัวหิน ในปี พ.ศ. 2491 เป็นร้านผ้าที่อยู่คู่มืองหัวหินมานาน ตั้งแต่สมัยหลังสงครามโลกครั้งที่ 2 โดยพลเอกพระวรวงศ์เธอ พระองค์เจ้าบรมเดช และ หม่อมเจ้าหญิงผจงจิตร กฤตการ ได้ทรงสร้างโรงงานย้อมและพิมพ์ผ้าขึ้นที่หัวหิน บนพื้นที่ผืนเดียวกับที่ตั้งร้านในปัจจุบัน สมัยนั้นเป็นโรงงานเล็กๆ มีคนงานเพียง 20 คน จำลองรูปแบบมาจากโรงงานที่ทรงเคยทำสมัยลี้ภัยการเมืองไปประทับที่ไซ่ง่อน ประเทศเวียดนาม ทรงเลือกหัวหิน เพราะทรงมีที่ดินอยู่แล้ว และทรงมีเจตนาให้ชาวบ้านมีงานทำ มีรายได้เลี้ยงดูครอบครัว ให้มีความเป็นอยู่ดีขึ้น

ปัจจุบันบริหารงานโดย คุณอัสสยา คงสิริ ทายาทรุ่นที่ 3 ที่สานต่อเจตนารมณ์ของบรรพบุรุษและสืบตำนานการพิมพ์ผ้าไทยแบบดั้งเดิมเรื่อยมา โดยที่ปัจจุบันมีคนงานประมาณ 80 คน และทางร้านยังคงพิมพ์ผ้าด้วยมือเหมือนสมัยก่อน เริ่มจากการผสมสี ทำกรอบเขียนลาย ถ่ายลงกรอบ ใช้มือพิมพ์ แต่ได้มีการนำเครื่องจักรเข้ามาใช้บ้างในบางกระบวนการ เช่น ชัก ออบ รีดผ้าให้แห้งไม่ให้สีตกหลังจากพิมพ์ลายผ้าเสร็จแล้วเท่านั้น ส่วนการดำเนินธุรกิจยังเหมือนในอดีต ที่ทำเป็นธุรกิจขนาดเล็กๆ ไม่ได้ทำการตลาดใหญ่โตฟุ่มเฟือย และสินค้ายังคงมีเอกลักษณ์ความงามเฉพาะของไหมพัสตร์เช่นเดิม



ร้านไหมพัสตร์ และโรงงานพิมพ์ผ้าไหมพัสตร์ตั้งอยู่ที่อำเภอหัวหิน จังหวัดประจวบคีรีขันธ์ เป็นร้านขายผ้าที่มีชื่อเสียงแห่งหัวหินมานานกว่า 60 ปี แล้ว



บรรยากาศภายในร้านตกแต่งเรียบง่าย ดูโปร่งสบายตา นอกจากการจำหน่ายผ้าตัดเสื้อ ทางร้านยังประยุกต์นำผ้าผืนมาตัดเย็บเป็นผลิตภัณฑ์ต่างๆ เช่น เสื้อ กระโปรง ผ้าพันคอ เนคไท และเครื่องใช้หลายชนิด เช่น ปлокหมอน ตุ๊กตา

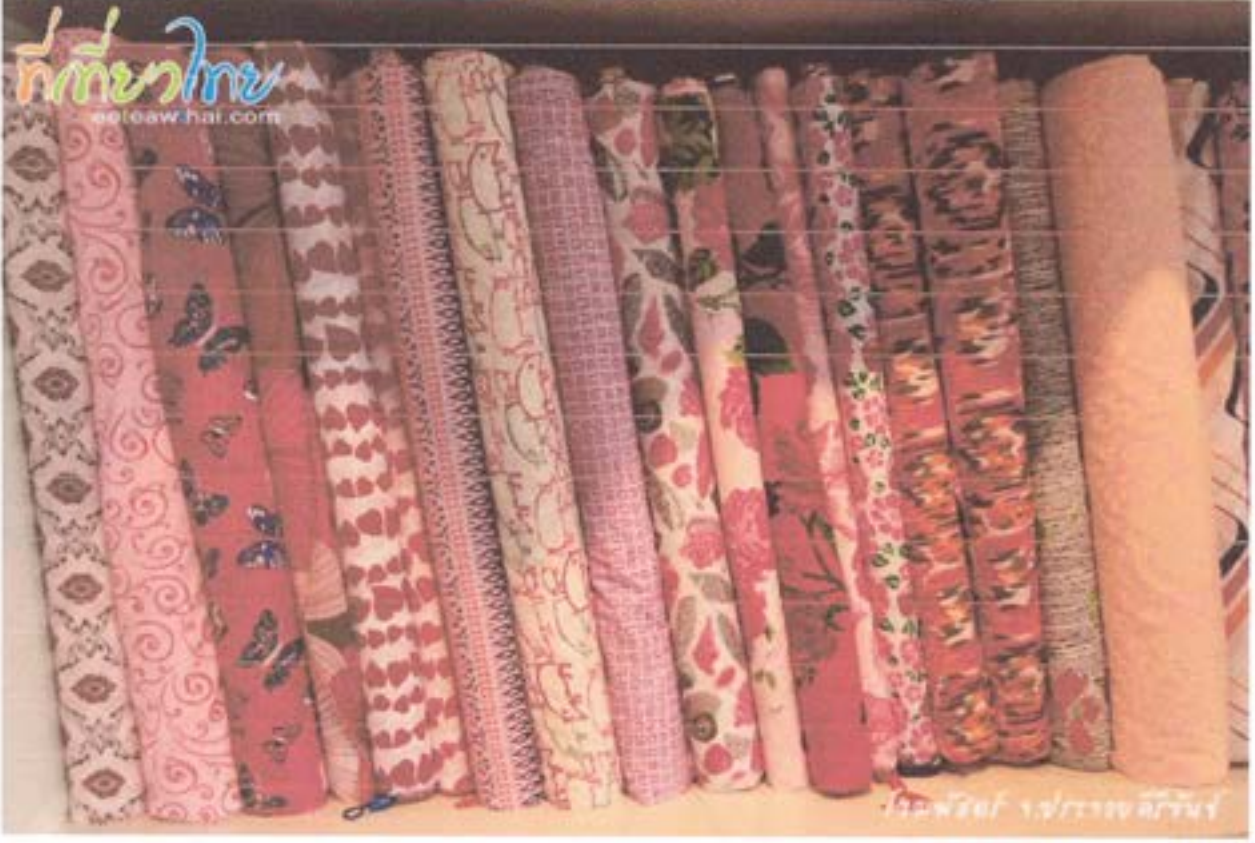
สินค้าของโคมพัสตร์เป็นการผสมผสานระหว่างอดีตกับปัจจุบัน ด้วยลวดลายผ้าที่มีความเป็นเอกลักษณ์ สอดคล้องกับวิถีชีวิตของผู้คน ซึ่งมีทั้งแบบดั้งเดิมและแบบร่วมสมัย





ทีมนานา
teeleaw.hai.com

โครงการ วรรณศิลป์



ทีมนานา
teeleaw.hai.com

โครงการ วรรณศิลป์



ความนำสมัยของผ้าไหมทอستر คือ การเน้นความเป็นไทยลงบนผืนผ้า ทำให้ผู้ใช้มีความภาคภูมิใจ นอกจากนี้ผ้าจะมีลวดลายสวยงามแล้ว สีที่ใช้พิมพ์ยังมีความคงทน สีไม่ตก และรักษารายละเอียดง่าย



หากมีโอกาสได้มาหัวหิน ไม่ควรพลาดที่จะเข้าไปเยี่ยมชมผ้าที่สวยงามของไหมทอستر และเลือกซื้อเป็นของฝากหรือเป็นของที่ระลึกรับรองว่า สุขใจทั้งผู้ให้และผู้รับแน่นอน



โถงผ้าสวย ๆ ของร้านผ้าไหม



โถงผ้าสวย ๆ ของร้านผ้าไหม



นอกจากโคมพัสตร์จะมีร้านสาขาที่หัวหิน จ.ประจวบคีรีขันธ์แล้ว ยังมีสาขาอยู่ที่กรุงเทพอีกด้วย
ลายผ้าโคมพัสตร์มีความสวยงาม และมีเอกลักษณ์เฉพาะตัวไม่เหมือนใคร

ผู้ใหญ่, ครอบครัว, คนชรา, ผู้ชาย, ผู้หญิง, เทียวคนเดียว, เทียวเป็นกลุ่ม

ผ้าโคมพัสตร์ และสินค้าอื่นๆ เช่น กระเป๋า ที่ใส่ทิชชู ที่รองจาน ปลอกหมอนอิง หมวก ตุ๊กตาผ้า ผ้ากันเปื้อน และ
เสื้อผ้าแบบต่างๆ

เปิดให้บริการทุกวัน

วันจันทร์ - เสาร์ เวลา 9.00 - 19.00 น.

วันอาทิตย์ เวลา 9.00 น. - 17.00 น.

โคมพัสตร์ สาขาหัวหิน

218 ถ.เพชรเกษม อ.หัวหิน, จ.ประจวบคีรีขันธ์ 77710

โทรศัพท์: 032-511250, 032-513506

โทรสาร: 032-532537

อีเมล: huahin@khomapastrfabrics.com

โคมพัสตร์ สาขากรุงเทพ

56-58 ถ.นเรศ แขวงสี่พระยา เขตบางรัก กรุงเทพฯ 10500

โทรศัพท์: 02-2668415

โทรสาร: 02-2370802

อีเมล: info@khomapastrfabrics.com

สาขาเทคโนโลยีพื้นบ้าน
การประดิษฐ์ผลิตภัณฑ์



ชื่อ - นามสกุล ปราชญ์/ผู้รู้

นางอรุณ ทองดี (ครูอรุณ)

ชุมชน

ชุมชนพุดสุข

ภูมิปัญญา/ความเชี่ยวชาญ

ผลิตภัณฑ์จากเปลือกหอย







สาขาเทคโนโลยีพื้นบ้าน
การประดิษฐ์ผลิตภัณฑ์



ชื่อ - นามสกุล ปราชญ์/ผู้รู้

นายกานต์ เครือเหลา

ที่อยู่

39/102 หมู่บ้านอยู่สบาย 1 ต.หนองแก
อ.หัวหิน จ.ประจวบคีรีขันธ์

เบอร์โทร

089 - 2595733

ชุมชน

หนองแก

ภูมิปัญญา/ความเชี่ยวชาญ

ตุ๊กตาหอย



สาขาเทคโนโลยีพื้นบ้าน



ชื่อ - นามสกุล ปราชญ์/ผู้รู้	นายธนู ตีสอนัน
ที่อยู่	37/35 ซ.23 ถ.หัวหิน-หัวยมงคล ต.หัวหิน อ.หัวหิน จ.ประจวบคีรีขันธ์ 77110
เบอร์โทร	082-2519843 062-3๗๘53๙
ชุมชน	ตาลเดี่ยว
ภูมิปัญญา/ความเชี่ยวชาญ	หัตถศิลป์จากกะลามะพร้าว





สาขาเทคโนโลยีพื้นบ้าน
การประดิษฐ์ผลิตภัณฑ์



ชื่อ - นามสกุล ปราชญ์/ผู้รู้	นางดารุณี ไบเกตุ (ครูอ้น)
ที่อยู่	13/1 ถ.พุลสุข ต.หัวหิน อ.หัวหิน จ.ประจวบคีรีขันธ์
เบอร์โทร	065 - 8403537
ชุมชน	พุลสุข
ภูมิปัญญา/ความเชี่ยวชาญ	ตัดไ้ตา







สาขาเทคโนโลยีพื้นบ้าน
การประดิษฐ์ผลิตภัณฑ์



ชื่อ - นามสกุล ปรากฏ/ผู้รู้

นางสุนีย์ เทียมทัต (ป้าสุข)

ที่อยู่

20/1 ต.หนองแก อ.หัวหิน จ.ประจวบคีรีขันธ์

เบอร์โทร

083 - 8344865

ชุมชน

หนองแก

ภูมิปัญญา/ความเชี่ยวชาญ

ผลิตภัณฑ์จากป่านครนารายณ์



สาขาเทคโนโลยีพื้นบ้าน
การทอผ้า



ชื่อ - นามสกุล ปราชญ์/ผู้รู้

อมลวรรณ เอี่ยมสำอาง

ที่อยู่

54 บ้านเขาเต่า ถ.เพชรเกษม ต.หนองแก
อ.หัวหิน จ.ประจวบคีรีขันธ์ 77110

ชุมชน

เขาเต่า

ภูมิปัญญา/ความเชี่ยวชาญ

ผ้าทอมือเขาเต่า







สาขาเทคโนโลยีพื้นบ้าน



ชื่อ - นามสกุล ปราชญ์/ผู้รู้

นายฉอ้อน สุดแสงจันทร์

ที่อยู่

35/25 ชุมชนประชาสามัคคี ต.หัวหิน
อ.หัวหิน จ.ประจวบคีรีขันธ์ 77110

เบอร์โทร

-

ชุมชน

ชุมชนประชาสามัคคี

ภูมิปัญญา/ความเชี่ยวชาญ

มาดอวน เย็บอวน



สาขาเทคโนโลยีพื้นบ้าน
การประดิษฐ์ผลิตภัณฑ์



ชื่อ - นามสกุล ปรากฏ/ผู้รู้

ดาบตำรวจทองอินทร์ มณีโรจน์

ที่อยู่

8/98 ซ.23 หมู่บ้านเขาน้อย ต.หัวหิน
อ.หัวหิน จ.ประจวบคีรีขันธ์ 77110

เบอร์โทร

086-1633394

ชุมชน

นาปู่กล้า

ภูมิปัญญา/ความเชี่ยวชาญ

แกะสลักไม้ / กระจก

